

# XPS 12

## מדריך שירות




דגם מושב: XPS 12 9250  
דגם תקינה: T02H  
סוג תקינה: T02H001

# הערות, התראות ואזהרות

---

 **הערה:** "הערה" מציינת מידע חשוב המסייע להשתמש במחשב הלוח ביתר יעילות.

**התראה:** "התראה" מציינת נזק אפשרי לחומרה או אוברץ נתונים, ומסבירה כיצד ניתן למנוע את הבעיה. 

**אזהרה:** "אזהרה" מציינת אפשרות של נזק לרכוש, פגיעה גופנית או מוות. 

---

Copyright © 2015 Dell Inc. כל הזכויות שמורות. מוצר זה מוגן על ידי כל החוקים בארה"ב והחוקים הבינלאומיים להגנה על זכויות יוצרים וקניין רוחני. Dell™ והלוגו של Dell הם סימנים מסחריים של חברת Dell Inc. בארה"ב ו/או בתחומי שיפוט אחרים. כל הסימנים האחרים והשמות המוזכרים במסמך זה עשויים להיות סימנים מסחריים בבעלות החברות שלהן, בהתאמה.

11-2015

מהדורה A00

# תוכן עניינים

7..... לפני העבודה על חלקיו הפנימיים של מחשב הלווח

7..... לפני שתתחיל

7..... הוראות בטיחות

8..... כלי עבודה מומלצים

9..... לאחר העבודה על חלקיו הפנימיים של מחשב הלווח

10..... הסרת הסוללה

10..... הליך

13..... החזרת הסוללה למקומה

13..... הליך

14..... הסרת כונן המצב המוצק

14..... תנאים מוקדמים

14..... הליך

16..... החזרת כונן מצב מוצק למקומו

16..... הליך

16..... דרישות לאחר התהליך

17..... הסרת כרטיס האלחוט

17..... תנאים מוקדמים

17..... הליך

19..... החזרת כרטיס האלחוט למקומו

19..... הליך

19..... דרישות לאחר התהליך

**20.....הסרת המצלמה הקדמית.**

20 .....תנאים מוקדמים

20 .....הליך.

**22.....החלפת המצלמה הקדמית.**

22 .....הליך.

22.....דרישות לאחר התהליך.

**23.....הסרת המצלמה האחורית.**

23 .....תנאים מוקדמים

23 .....הליך.

**25.....החלפת המצלמה האחורית.**

25 .....הליך.

25.....דרישות לאחר התהליך.

**26.....הסרת סוללת המטבע.**

26 .....תנאים מוקדמים

26 .....הליך.

**28.....החזרת סוללת המטבע למקומה**

28 .....הליך.

28.....דרישות לאחר התהליך.

**29.....הסרת יציאת האזניות.**

29 .....תנאים מוקדמים

29 .....הליך.

**31.....החלפת יציאת האזניות.**

31 .....הליך.

31.....דרישות לאחר התהליך.

**32**.....הסרת המיקרופון

32 ..... תנאים מוקדמים

32 ..... הליך

**34**.....החזרת המיקרופון למקומו

34 ..... הליך

34.....דרישות לאחר התהליך

**35**.....הסרת לוח לחצן ההפעלה

35..... תנאים מוקדמים

35 ..... הליך

**36**.....החזרת לוח לחצן ההפעלה למקומו

36 ..... הליך

36.....דרישות לאחר התהליך

**37**.....הסרת לוח לחצני עוצמת הצליל

37..... תנאים מוקדמים

37 ..... הליך

**39**.....החלפת לוח לחצני עוצמת הצליל

39 ..... הליך

39.....דרישות לאחר התהליך

**40**.....הסרת לוח המערכת

40 ..... תנאים מוקדמים

40 ..... הליך

**44**.....החזרת לוח המערכת למקומו

44 ..... הליך

44 .....דרישות לאחר התהליך

**45 ..... הסרת הכיסוי האחורי**

45 ..... תנאים מוקדמים

45 ..... הליך

**47 ..... החזרת הכיסוי האחורי למקומו**

47 ..... הליך

47 ..... דרישות לאחר התהליך

**48 ..... הסרת מכלול הצג**

48 ..... תנאים מוקדמים

48 ..... הליך

**50 ..... החזרת מכלול הצג למקומו**

50 ..... הליך

50 ..... דרישות לאחר התהליך


**51 ..... עדכון ה-BIOS**

**52 ..... קבלת עזרה ופנייה אל Dell**

52 ..... משאבי עזרה עצמית


52 ..... פנייה אל Dell


# לפני העבודה על חלקיו הפנימיים של מחשב הלוח

**הערה:** ייתכן שהתמונות במסמך זה לא יהיו זהות למחשב הלוח שלך, בהתאם לתצורה שהוזמנת. 

## לפני שתתחיל

- 1 שמור וסגור את כל הקבצים הפתוחים וצא מכל היישומים הפתוחים.
- 2 כבה את מחשב הלוח.


– Windows 10: לחץ או הקש על **התחל** →  **הפעלה** → **כיבוי**.  
– Windows 7: לחץ או הקש על **Start (התחל)** → **Shut down (כיבוי)**.


**הערה:**  אם אתה משתמש במערכת הפעלה אחרת, עיין בתיעוד של מערכת ההפעלה שברשותך לקבלת הוראות כיבוי.

- 3 נתק את מחשב הלוח ואת כל ההתקנים המחוברים משקעי החשמל שלהם.
- 4 נתק ממחשב הלוח את כל הכבלים, כגון כבלי טלפון, כבלי רשת ועוד.
- 5 נתק ממחשב הלוח את כל ההתקנים והציוד ההיקפי, כגון מקלדת, עכבר, צג ועוד.
- 6 הסר ממחשב הלוח את כרטיסי המדיה ואת הדיסק האופטי, אם רלוונטי.


## הוראות בטיחות

היעזר בהוראות הבטיחות הבאות כדי להגן על מחשב הלוח מפני נזק אפשרי וכדי להבטיח את ביטחונך האישי.

 **אזהרה:** לפני תחילת העבודה על חלקיו הפנימיים של מחשב הלוח, קרא את מידע הבטיחות שצורף למחשב הלוח ופעל על פי השלבים המפורטים בסעיף **לפני העבודה על חלקיו הפנימיים של מחשב הלוח**. לאחר העבודה על חלקיו הפנימיים של מחשב הלוח, בצע את ההוראות בסעיף **לאחר העבודה על חלקיו הפנימיים של מחשב הלוח**. לקבלת מידע נוסף על נוהלי בטיחות מומלצים, עיין בדף הבית של התאימות לחקיקה בכתובת [www.dell.com/regulatory\\_compliance](http://www.dell.com/regulatory_compliance).

 **אזהרה:** נתק את כל מקורות החשמל לפני פתיחה של כיסוי מחשב הלוח או של לוחות. לאחר סיום העבודה על חלקיו הפנימיים של מחשב הלוח, חזור למקומם את כל הכיסויים, הלוחות והברגים לפני חיבור מחשב הלוח למקור חשמל.

 **התראה:** כדי להימנע מגרימת נזק למחשב הלוח, ודא שמשטח העבודה שטוח ונקי.

 **התראה:** כדי להימנע מגרימת נזק לרכיבים ולכרטיסים, יש לגעת רק בקצותיהם בעת הטיפול בהם ולהימנע מנגיעה בפנים ובמגעים.

התראה: כל פעולת פתרון בעיות או תיקון שתבצע חייבת להיות בהתאם להרשאות או להנחיות של צוות הסיוע הטכני של Dell. האחריות אינה מכסה נזק עקב שירות שאינו מורשה על ידי Dell. עיין בהוראות הבטיחות המצורפות למרצו או בכתובת [www.dell.com/regulatory\\_compliance](http://www.dell.com/regulatory_compliance).



התראה: לפני נגיעה ברכיבים בתוך מחשב הלוח, גע במשטח מתכת לא צבוע, כדי לפרוק מעצמך חשמל סטטי. במהלך העבודה, גע מדי פעם במשטח מתכת לא צבוע כדי לפרוק כל חשמל סטטי, העלול לפגוע ברכיבים פנימיים.



התראה: בעת ניתוק כבל, יש למשוך את המחבר או את לשונית המשיכה שלו ולא את הכבל עצמו. כבלים מסוימים כוללים מחברים עם לשוניות נעילה או בורגי מארו שעליך לנתק לפני ניתוק הכבל. בעת ניתוק הכבלים, יש להקפיד שהם ישרים, כדי להימנע מעיקום פינים של מחברים. בעת חיבור הכבלים, יש לוודא שהיציאות והמחברים מיושרים ופגומים לכיוון הנכון.



התראה: לחץ והוצא כל כרטיס שמותקן בקורא כרטיסי המדיה האופציונלי.



## כלי עבודה מומלצים

כדי לבצע את ההליכים המתוארים במסמך זה, ייתכן שתזדקק לכלים הבאים:

- מברג פיליפס
- להב פלסטיק

# לאחר העבודה על חלקיו הפנימיים של מחשב הלוח

---

התראה: השארת ברגים חופשיים או משוחררים בתוך מחשב הלוח עלולה לגרום לו נזק חמור.



- 1 הברג את כל הברגים חזרה למקומם ובדוק שלא נותרו ברגים חופשיים בתוך מחשב הלוח.
- 2 חבר את כל ההתקנים החיצוניים, פריטי הציוד ההיקפי והכבלים שהסרת לפני העבודה על מחשב הלוח.
- 3 החזר למקומם את כל כרטיסי המדיה, הדיסקים וכל החלקים האחרים שהסרת לפני העבודה על מחשב הלוח.
- 4 חבר את מחשב הלוח ואת כל ההתקנים המחוברים לשקעי החשמל שלהם.
- 5 הפעל את מחשב הלוח.

# הסרת הסוללה

**אזהרה:** לפני תחילת העבודה על חלקיו הפנימיים של מחשב הלוח, קרא את מידע הבטיחות שצורף למחשב הלוח ופעל על פי השלבים המפורטים בסעיף [לפני העבודה על חלקיו הפנימיים של מחשב הלוח](#). לאחר העבודה על חלקיו הפנימיים של מחשב הלוח, בצע את ההוראות בסעיף [לאחר העבודה על חלקיו הפנימיים של מחשב הלוח](#). לקבלת מידע נוסף על נוהלי בטיחות מומלצים, עיין בדף הבית של [www.dell.com/regulatory\\_compliance](http://www.dell.com/regulatory_compliance). כתובת התקינה

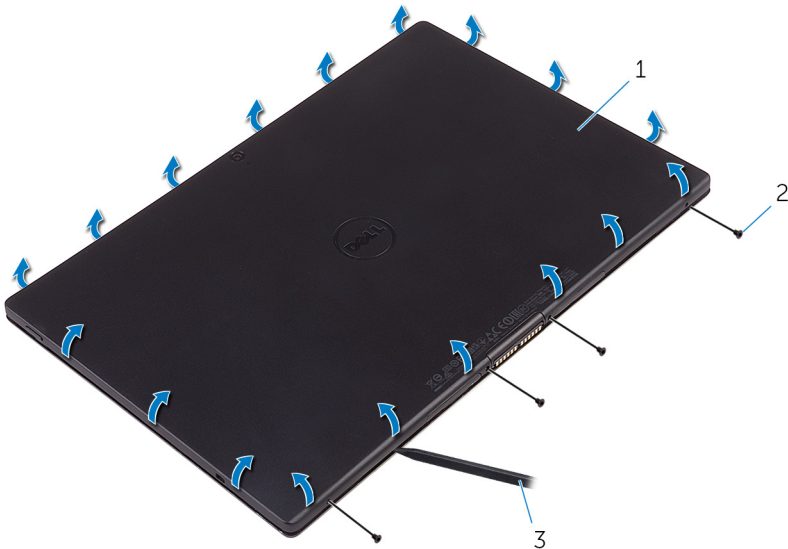


## הליך

**התראה:** לפני פתיחת מחשב הלוח, הקפד להניח אותו על ברך או על משטח נקי, כדי להימנע משריטת הצג.



- 1 הפוך את מחשב הלוח.
- 2 הסר את הברגים שמהדקים את מכלול הכיסוי האחורי אל מכלול הצג.
- 3 באמצעות להב פלסטיק, הרם את השוליים של מכלול הכיסוי האחורי.



2 ברגים (4)

1 מכלול כיסוי אחורי

3 להב פלסטיק

4 הרם בזהירות את מכלול הכיסוי האחורי והפוך אותו.

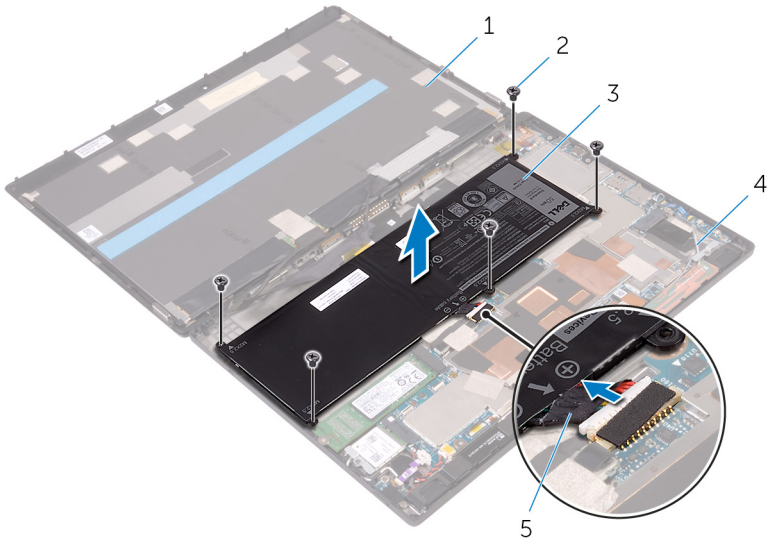


1 מכלול כיסוי אחורי

5 הסר את הברגים שמקבעים את הסוללה למכלול הכיסוי האחורי.

6 נתק את כבל הסוללה מלוח המערכת.

7 הרם את הסוללה, יחד עם הכבל שלה, מעל מכלול הכיסוי האחורי.



- |           |   |                   |   |
|-----------|---|-------------------|---|
| מכלול הצג | 1 | ברגים (5)         | 2 |
| הסוללה    | 3 | מכלול כיסוי אחורי | 4 |
| כבל סוללה | 5 |                   |   |

# החזרת הסוללה למקומה

**אזהרה:** לפני תחילת העבודה על חלקי הפנימיים של מחשב הלוח, קרא את מידע הבטיחות שצורף למחשב הלוח ופעל על פי השלבים המפורטים בסעיף **לפני העבודה על חלקי הפנימיים של מחשב הלוח**. לאחר העבודה על **חלקי הפנימיים של מחשב הלוח**, לקבלת מידע נוסף על נוהלי בטיחות מומלצים, עיין בדף הבית של התאימות לתקינה בכתובת [www.dell.com/regulatory\\_compliance](http://www.dell.com/regulatory_compliance).



## הליך

- 1 ישור את חורי הברגים שבסוללה עם חורי הברגים שבמכלול הכיסוי האחורי.
- 2 הברג חזרה את הברגים שמהדקים את הסוללה למכלול הכיסוי האחורי.
- 3 חבר את כבל הסוללה ללוח המערכת.
- 4 יישר את מכלול הכיסוי האחורי עם מכלול הצג והצמד אותם יחד למקום.
- 5 הברג את הברגים המהדקים את מכלול הכיסוי האחורי אל מכלול הצג חזרה למקומם.
- 6 הפוך את מחשב הלוח.

# הסרת כונן המצב המוצק

אזהרה: לפני תחילת העבודה על חלקיו הפנימיים של מחשב הלוח, קרא את מידע הבטיחות שצורף למחשב הלוח ופעל על פי השלבים המפורטים בסעיף [לפני העבודה על חלקיו הפנימיים של מחשב הלוח](#). לאחר העבודה על [חלקיו הפנימיים של מחשב הלוח](#). לקבלת מידע נוסף על נוהלי בטיחות מומלצים, עיין בדף הבית של [www.dell.com/regulatory\\_compliance](http://www.dell.com/regulatory_compliance). התאימות לתקינה בכתובת



התראה: כונני מצב מוצק אלו רכיבים רגישים. נקוט משנה זהירות בעת טיפול בכונן הקשיח.



התראה: כדי להימנע מאובדן נתונים, אין להסיר את כונן המצב המוצק כאשר מחשב הלוח פועל או נמצא במצב שינה.



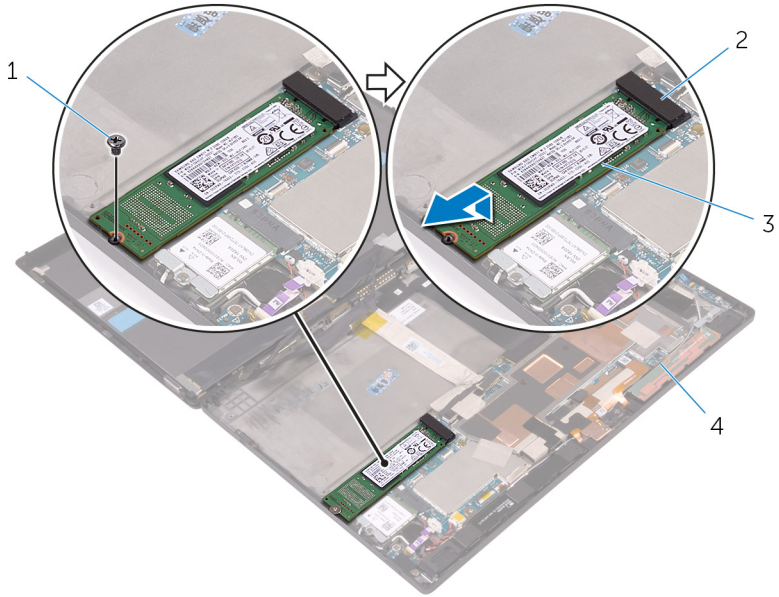
## תנאים מוקדמים

הסר את [הסוללה](#).

## הליך

1 הסר את הבורג שמצמיד את כונן המצב המוצק למכלול הכיסוי האחורי.

2 הרם והחלק את כונן המצב המוצק מחוץ למכלול הכיסוי האחורי.



- |   |                       |
|---|-----------------------|
| 1 | בורג                  |
| 2 | חריץ של כונן מצב מוצק |
| 3 | כונן מצב מוצק         |
| 4 | מכלול כיסוי אחורי     |

# החזרת כונן מצב מוצק למקומו

אזהרה: לפני תחילת העבודה על חלקי הפנימיים של מחשב הלוח, קרא את מידע הבטיחות שצורף למחשב הלוח ופעל על פי השלבים המפורטים בסעיף [לפני העבודה על חלקי הפנימיים של מחשב הלוח](#). לאחר העבודה על [חלקי הפנימיים של מחשב הלוח](#), לקבלת מידע נוסף על נוהלי בטיחות מומלצים, עיין בדף הבית של התאימות לתקינה בכתובת [www.dell.com/regulatory\\_compliance](http://www.dell.com/regulatory_compliance).



התראה: כונני מצב מוצק אלו רכיבים רגישים. נקוט משנה זהירות בעת טיפול בכונן הקשיח.



## הליך

- 1 החלק את כונן המצב המוצק לתוך החרוץ בלוח המערכת.
- 2 ישר את חור ההברגה של כונן המצב המוצק עם חור ההברגה שבמכלול הכיסוי האחורי.
- 3 הברג חזרה את הבורג שמצמיד את כונן המצב המוצק אל מכלול הכיסוי האחורי.

## דרישות לאחר התהליך

החזר את [הסוללה](#) למקומה.

# הסרת כרטיס האלחוט

**אזהרה:** לפני תחילת העבודה על חלקי הפנימיים של מחשב הלוח, קרא את מידע הבטיחות שצורף למחשב הלוח ופעל על פי השלבים המפורטים בסעיף [לפני העבודה על חלקי הפנימיים של מחשב הלוח](#). לאחר העבודה על [חלקי הפנימיים של מחשב הלוח](#), לקבלת מידע נוסף על נוהלי בטיחות מומלצים, עיין בדף הבית של התאימות לתקינה בכתובת [www.dell.com/regulatory\\_compliance](http://www.dell.com/regulatory_compliance).



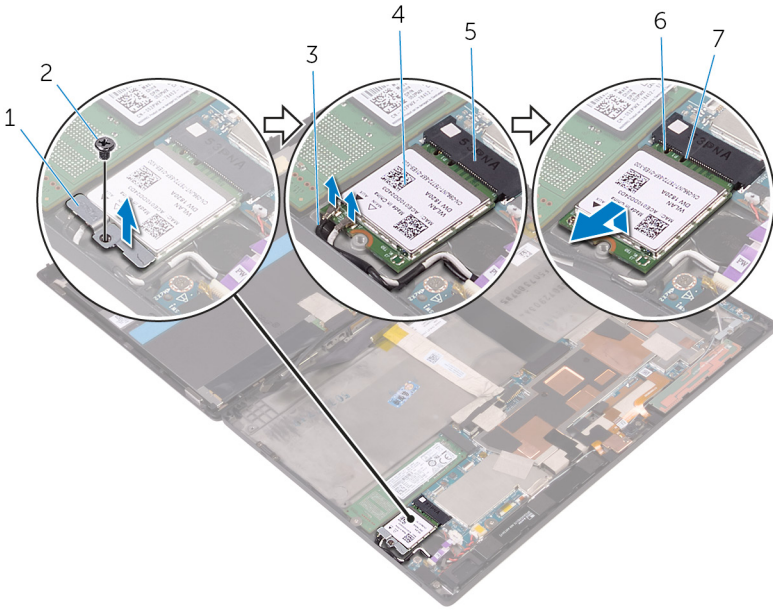
## תנאים מוקדמים

הסר את [הסוללה](#).

## הליך

- 1 הסר את הבורג שמהדק את תושבת כרטיס האלחוט ואת כרטיס האלחוט ללוח המערכת.
- 2 הרם את תושבת הכרטיס האלחוט מכרטיס האלחוט.
- 3 נתק את כבלי האנטנה מכרטיס האלחוט.

4 החלק והוצא את כרטיס האלחוט מחריץ כרטיס האלחוט.



- |   |                    |
|---|--------------------|
| 1 | תושבת כרטיס האלחוט |
| 2 | בורג               |
| 3 | כבלי אנטנה (2)     |
| 4 | כרטיס אלחוט        |
| 5 | חריץ כרטיס האלחוט  |
| 6 | חריץ               |
| 7 | לשונית             |

# החזרת כרטיס האלחוט למקומו

אזהרה: לפני תחילת העבודה על חלקיו הפנימיים של מחשב הלוח, קרא את מידע הבטיחות שצורף למחשב הלוח ופעל על פי השלבים המפורטים בסעיף [לפני העבודה על חלקיו הפנימיים של מחשב הלוח](#). לאחר העבודה על חלקיו הפנימיים של מחשב הלוח, בצע את ההוראות בסעיף [לאחר העבודה על חלקיו הפנימיים של מחשב הלוח](#). לקבלת מידע נוסף על נוהלי בטיחות מומלצים, עיין בדף הבית של התאימות לתקינה בכתובת [www.dell.com/regulatory\\_compliance](http://www.dell.com/regulatory_compliance).



## הליך

התראה: כדי למנוע פגיעה בכרטיס ה-Mini-Card האלחוטי, אל תניח כבלים מתחתיו.



- 1 יישר את החריץ שבכרטיס האלחוט בקו אחד עם הלשונית שבחריץ כרטיס האלחוט והחלק את הכרטיס לתוך חריץ הכרטיס האלחוט.
- 2 ישר את חור הבורג שבכרטיס האלחוט עם חור הבורג שבלוח המערכת.
- 3 חבר את כבלי האנטנה לכרטיס האלחוט. הטבלה הבאה מספקת את סכמת הצבעים של כבלי האנטנה עבור כרטיס האלחוט שנתמך על-ידי מחשב הלוח:

מחברים בכרטיס האלחוט	צבע כבל האנטנה
ראשי (משולש לבן)	לבן
עזר (משולש שחור)	שחור

- 4 ישר את חור הבורג שבתושבת כרטיס האלחוט עם חור הבורג שבלוח המערכת.
- 5 חזור את הבורג המהדק את תושבת כרטיס האלחוט ואת כרטיס האלחוט ללוח המערכת.

## דרישות לאחר התהליך

חזור את [הסוללה](#) למקומה.

# הסרת המצלמה הקדמית

אזהרה: לפני תחילת העבודה על חלקי הפנימיים של מחשב הלוח, קרא את מידע הבטיחות שצורף למחשב הלוח ופעל על פי השלבים המפורטים בסעיף [לפני העבודה על חלקי הפנימיים של מחשב הלוח](#). לאחר העבודה על חלקי הפנימיים של מחשב הלוח, בצע את ההוראות בסעיף [לאחר העבודה על חלקי הפנימיים של מחשב הלוח](#). לקבלת מידע נוסף על נוהלי בטיחות מומלצים, עיין בדף הבית של התאימות לתקינה בכתובת [www.dell.com/regulatory\\_compliance](http://www.dell.com/regulatory_compliance).



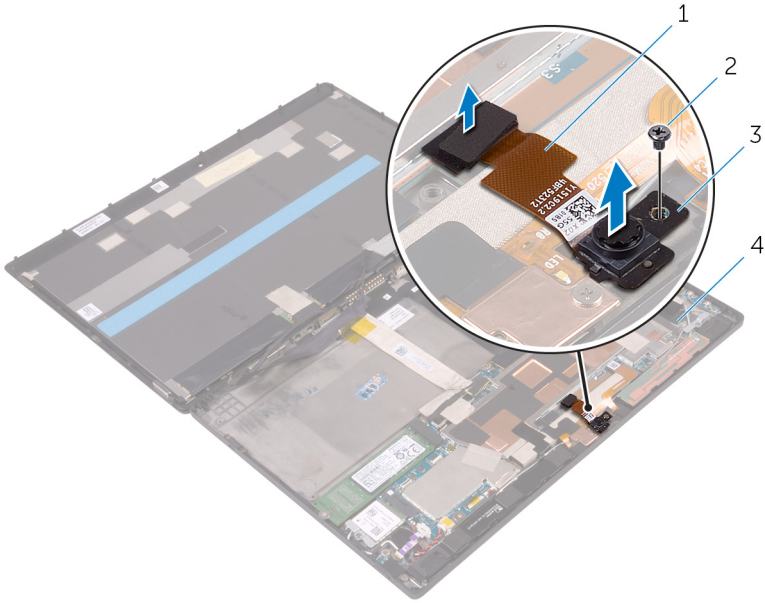
## תנאים מוקדמים

הסר את [הסוללה](#).

## הליך

- 1 הסר את הבורג שמהדק את המצלמה הקדמית למכלול כיסוי האחורי.
- 2 נתק את כבל המצלמה מלוח המערכת.

**3** הרם והוצא את המצלמה הקדמית, יחד עם הכבל שלה, ממכלול הכיסוי האחורי.



- |                   |   |               |   |
|-------------------|---|---------------|---|
| בורג              | 2 | כבל המצלמה    | 1 |
| מכלול כיסוי אחורי | 4 | המצלמה הקדמית | 3 |

# החלפת המצלמה הקדמית

**אזהרה:** לפני תחילת העבודה על חלקי הפנימיים של מחשב הלוח, קרא את מידע הבטיחות שצורף למחשב הלוח ופעל על פי השלבים המפורטים בסעיף [לפני העבודה על חלקי הפנימיים של מחשב הלוח](#). לאחר העבודה על חלקי הפנימיים של מחשב הלוח, בצע את ההוראות בסעיף [לאחר העבודה על חלקי הפנימיים של מחשב הלוח](#). לקבלת מידע נוסף על נוהלי בטיחות מומלצים, עיין בדף הבית של התאימות לתקינה בכתובת [www.dell.com/regulatory\\_compliance](http://www.dell.com/regulatory_compliance).



## הליך

- 1 יישר את חור הבורג שבמצלמה הקדמית עם חור הבורג שבמכלול הכיסוי האחורי.
- 2 הברג חזרה את הבורג שמהדק את המצלמה הקדמית למכלול הכיסוי האחורי.
- 3 חבר את כבל המצלמה ללוח המערכת.

## דרישות לאחר התהליך

חזור את [הסוללה](#) למקומה.

# הסרת המצלמה האחורית

אזהרה: לפני תחילת העבודה על חלקי הפנימיים של מחשב הלוח, קרא את מידע הבטיחות שצורף למחשב הלוח ופעל על פי השלבים המפורטים בסעיף [לפני העבודה על חלקי הפנימיים של מחשב הלוח](#). לאחר העבודה על חלקי הפנימיים של מחשב הלוח, בצע את ההוראות בסעיף [לאחר העבודה על חלקי הפנימיים של מחשב הלוח](#). לקבלת מידע נוסף על נוהלי בטיחות מומלצים, עיין בדף הבית של התאימות לתקינה בכתובת [www.dell.com/regulatory\\_compliance](http://www.dell.com/regulatory_compliance).



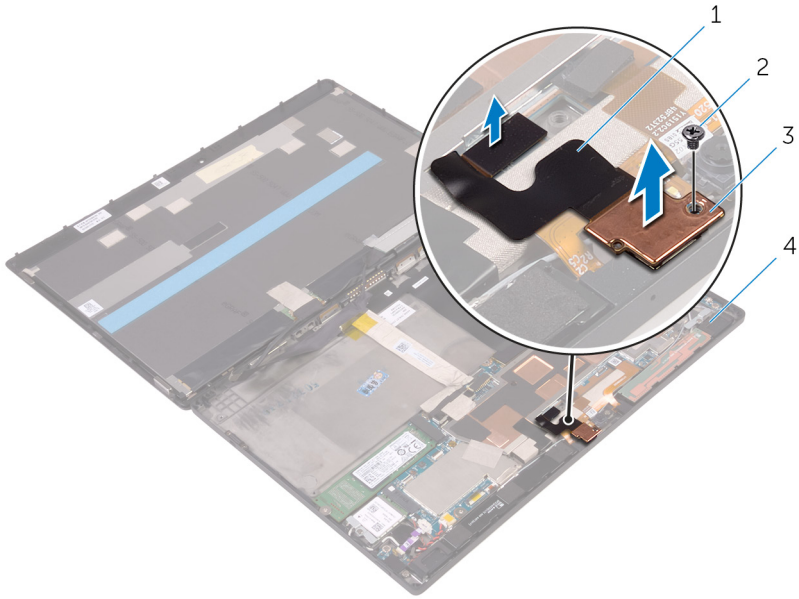
## תנאים מוקדמים

הסר את [הסוללה](#).

## הליך

- 1 הסר את הבורג שמהדק את המצלמה האחורית למכלול הכיסוי האחורי.
- 2 נתק את כבל המצלמה מלוח המערכת.

**3** הרם את המצלמה האחורית, יחד עם הכבל שלה, מעל מכלול הכיסוי האחורי.



- |   |                   |   |              |
|---|-------------------|---|--------------|
| 2 | בורג              | 1 | כבל המצלמה   |
| 4 | מכלול כיסוי אחורי | 3 | מצלמה אחורית |

# החלפת המצלמה האחורית

**אזהרה:** לפני תחילת העבודה על חלקי הפנימיים של מחשב הלוח, קרא את מידע הבטיחות שצורף למחשב הלוח ופעל על פי השלבים המפורטים בסעיף [לפני העבודה על חלקי הפנימיים של מחשב הלוח](#). לאחר העבודה על חלקי הפנימיים של מחשב הלוח, בצע את ההוראות בסעיף [לאחר העבודה על חלקי הפנימיים של מחשב הלוח](#). לקבלת מידע נוסף על נוהלי בטיחות מומלצים, עיין בדף הבית של התאימות לתקינה בכתובת [www.dell.com/regulatory\\_compliance](http://www.dell.com/regulatory_compliance).



## הליך


- 1 יישר את חור הבורג שבמצלמה האחורית עם חור הבורג שבמכלול הכיסוי האחורי.
- 2 הברג חזרה את הבורג שמהדק את המצלמה האחורית למכלול הכיסוי האחורי.
- 3 חבר את כבל המצלמה ללוח המערכת.

## דרישות לאחר התהליך

החזר את [הסוללה](#) למקומה.

# הסרת סוללת המטבע

 אזהרה: לפני תחילת העבודה על חלקי הפנימיים של מחשב הלוח, קרא את מידע הבטיחות שצורף למחשב הלוח ופעל על פי השלבים המפורטים בסעיף [לפני העבודה על חלקי הפנימיים של מחשב הלוח](#). לאחר העבודה על [חלקי הפנימיים של מחשב הלוח](#), לקבלת מידע נוסף על נוהלי בטיחות מומלצים, עיין בדף הבית של התאימות לתקינה בכתובת [www.dell.com/regulatory\\_compliance](http://www.dell.com/regulatory_compliance).

 התראה: הוצאת סוללת המטבע מאפסת את הגדרות ה-BIOS להגדרות ברירת מחדל. מומלץ לשים לב מהן הגדרות ה-BIOS הקיימות לפני הוצאת סוללת המטבע.

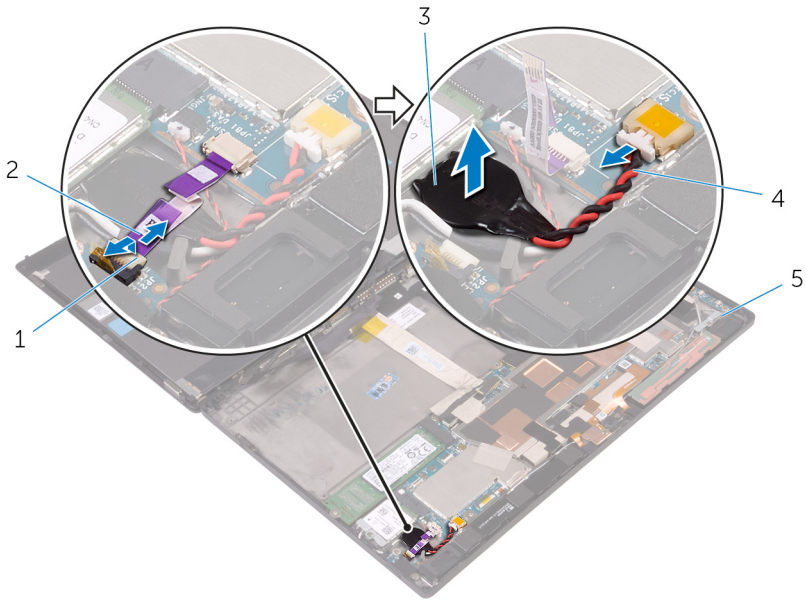
## תנאים מוקדמים

הסר את [הסוללה](#).

## הליך

- 1 הרים את התפס ונתק את כבל לוח לחצן ההפעלה מלוח לחצן ההפעלה.
- 2 נתק את כבל סוללת המטבע מלוח המערכת.

3 קלף את סוללת המטבע מעל מכלול הכיסוי האחורי.



- 2 כבל לוח לחצן הפעלה
- 4 כבל סוללת מטבע

- 1 תפס
- 3 סוללת המטבע
- 5 מכלול כיסוי אחורי

# החזרת סוללת המטבע למקומה

אזהרה: לפני תחילת העבודה על חלקי הפנימיים של מחשב הלוח, קרא את מידע הבטיחות שצורף למחשב הלוח ופעל על פי השלבים המפורטים בסעיף [לפני העבודה על חלקי הפנימיים של מחשב הלוח](#). לאחר העבודה על [חלקי הפנימיים של מחשב הלוח](#), לקבלת מידע נוסף על נוהלי בטיחות מומלצים, עיין בדף הבית של התאימות לתקינה בכתובת [www.dell.com/regulatory\\_compliance](http://www.dell.com/regulatory_compliance).



## הליך

- 1 הדבק את סוללת המטבע אל מכלול הכיסוי האחורי.
- 2 חבר את כבל סוללת המטבע אל לוח המערכת.
- 3 הכנס את כבל לחצן ההפעלה לתוך המחבר שלו בלוח לחצן ההפעלה, ולחץ כלפי מטה על התפס כדי להדק את הכבל.

## דרישות לאחר התהליך

החזר את [הסוללה](#) למקומה.

# הסרת יציאת האזניות

אזהרה: לפני תחילת העבודה על חלקי הפנימיים של מחשב הלוח, קרא את מידע הבטיחות שצורף למחשב הלוח ופעל על פי השלבים המפורטים בסעיף [לפני העבודה על חלקי הפנימיים של מחשב הלוח](#). לאחר העבודה על חלקי הפנימיים של מחשב הלוח, בצע את ההוראות בסעיף [לאחר העבודה על חלקי הפנימיים של מחשב הלוח](#). לקבלת מידע נוסף על נוהלי בטיחות מומלצים, עיין בדף הבית של התאימות לתקינה בכתובת [www.dell.com/regulatory\\_compliance](http://www.dell.com/regulatory_compliance).

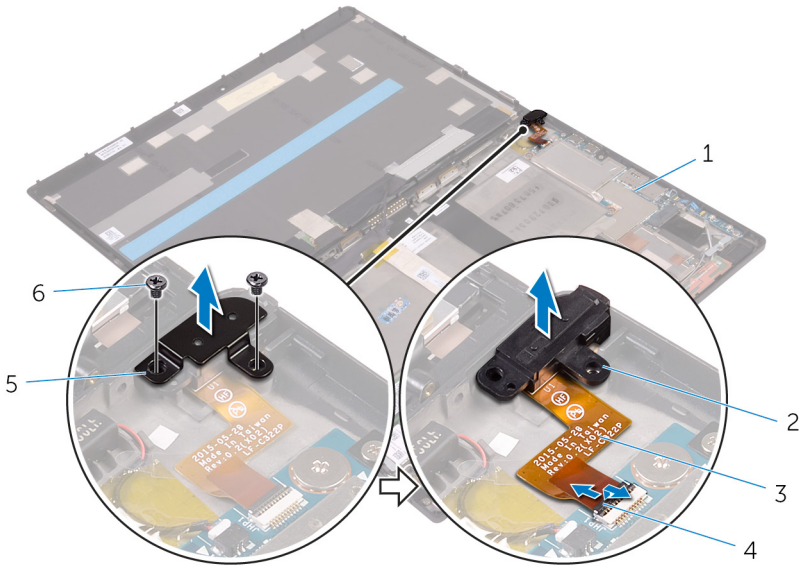


## תנאים מוקדמים

הסר את [הסוללה](#).

## הליך

- 1 הסר את הברגים שמהדקים את פס יציאת האזניות ואת יציאת האזניות אל מכלול הכיסוי האחורי.
- 2 הרם והוצא את פס יציאת האזניות מיציאת האזניות.
- 3 הרם את התפס ונתק את כבל יציאת האזניות מלוח המערכת.



- |   |               |   |                   |
|---|---------------|---|-------------------|
| 2 | יציאת אוזניים | 1 | מכלול כיסוי אחורי |
| 4 | תפס           | 3 | כבל יציאת אזניות  |
| 6 | ברגים (2)     | 5 | פס יציאת אזניות   |

# החלפת יציאת האזניות

אזהרה: לפני תחילת העבודה על חלקי הפנימיים של מחשב הלוח, קרא את מידע הבטיחות שצורף למחשב הלוח ופעל על פי השלבים המפורטים בסעיף [לפני העבודה על חלקי הפנימיים של מחשב הלוח](#). לאחר העבודה על חלקי הפנימיים של מחשב הלוח, בצע את ההוראות בסעיף [לאחר העבודה על חלקי הפנימיים של מחשב הלוח](#). לקבלת מידע נוסף על נוהלי בטיחות מומלצים, עיין בדרך הבית של התאימות לתקינה בכתובת [www.dell.com/regulatory\\_compliance](http://www.dell.com/regulatory_compliance).



## הליך

- 1 החלק את כבל יציאת האזניות לתוך המחבר שלו בלוח המערכת, ולחץ כלפי מטה על התפס כדי להדק את הכבל.
- 2 יישר את חורי ההברגה שבתושבת יציאת האזניות וביציאת האזניות עם חורי ההברגה שבמכלול הכיסוי האחורי.
- 3 הברג חזרה את הברגים שמהדקים את תושבת יציאת האזניות ואת יציאת האזניות אל מכלול הכיסוי האחורי.

## דרישות לאחר התהליך

החזר את [הסוללה](#) למקומה.

# הסרת המיקרופון

אזהרה: לפני תחילת העבודה על חלקי הפנימיים של מחשב הלוח, קרא את מידע הבטיחות שצורף למחשב הלוח ופעל על פי השלבים המפורטים בסעיף [לפני העבודה על חלקי הפנימיים של מחשב הלוח](#). לאחר העבודה על חלקי הפנימיים של מחשב הלוח, בצע את ההוראות בסעיף [לאחר העבודה על חלקי הפנימיים של מחשב הלוח](#). לקבלת מידע נוסף על נוהלי בטיחות מומלצים, עיין בדף הבית של התאימות לתקינה בכתובת [www.dell.com/regulatory\\_compliance](http://www.dell.com/regulatory_compliance).



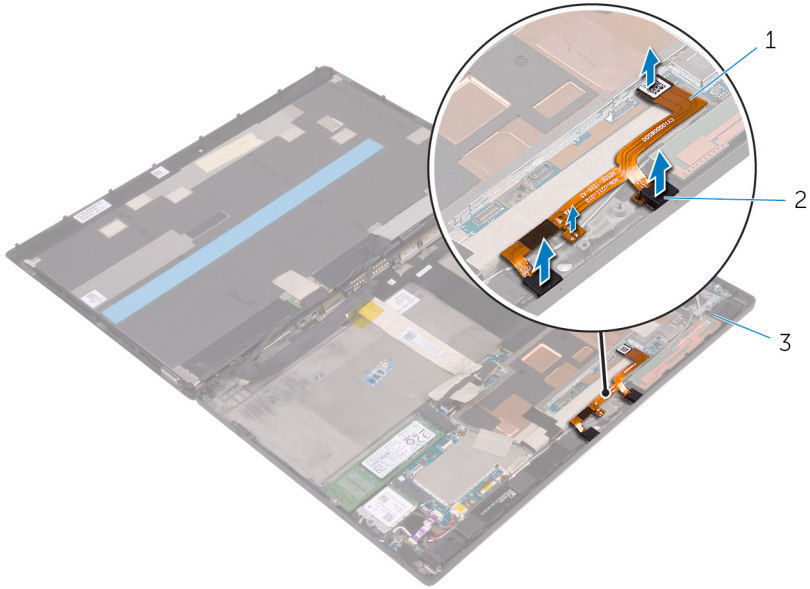
## תנאים מוקדמים

- 1 הסר את [הסוללה](#).
- 2 הסר את [המצלמה הקדמית](#).
- 3 הסר את [המצלמה האחורית](#).

## הליך

- 1 נתק את כבל המיקרופון מלוח המערכת.

2 הרם והוצא את המיקרופונים, יחד עם הכבל, ממכלול הכיסוי האחורי.



2 מיקרופונים (2)

1 כבל מיקרופון  
3 מכלול מכסה אחורי

# החזרת המיקרופון למקומו

אזהרה: לפני תחילת העבודה על חלקי הפנימיים של מחשב הלוח, קרא את מידע הבטיחות שצורף למחשב הלוח ופעל על פי השלבים המפורטים בסעיף [לפני העבודה על חלקי הפנימיים של מחשב הלוח](#). לאחר העבודה על חלקי הפנימיים של מחשב הלוח, בצע את ההוראות בסעיף [לאחר העבודה על חלקי הפנימיים של מחשב הלוח](#). לקבלת מידע נוסף על נוהלי בטיחות מומלצים, עיין בדף הבית של התאימות לתקינה בכתובת [www.dell.com/regulatory\\_compliance](http://www.dell.com/regulatory_compliance).



## הליך

- 1 ישר את המיקרופונים שבמכלול הכיסוי האחורי והכנס אותם למקומם.
- 2 חבר את כבל המיקרופון ללוח המערכת.

## דרישות לאחר התהליך

- 1 חזור את [המצלמה האחורית](#) למקומה.
- 2 חזור את [המצלמה הקדמית](#) למקומה.
- 3 חזור את [הסוללה](#) למקומה.

# הסרת לוח לחצן ההפעלה

אזהרה: לפני תחילת העבודה על חלקיו הפנימיים של מחשב הלוח, קרא את מידע הבטיחות שצורף למחשב הלוח ופעל על פי השלבים המפורטים בסעיף [לפני העבודה על חלקיו הפנימיים של מחשב הלוח](#). לאחר העבודה על חלקיו הפנימיים של מחשב הלוח, בצע את ההוראות בסעיף [לאחר העבודה על חלקיו הפנימיים של מחשב הלוח](#). לקבלת מידע נוסף על נוהלי בטיחות מומלצים, עיין בדף הבית של התאימות לתקינה בכתובת [www.dell.com/regulatory\\_compliance](http://www.dell.com/regulatory_compliance).

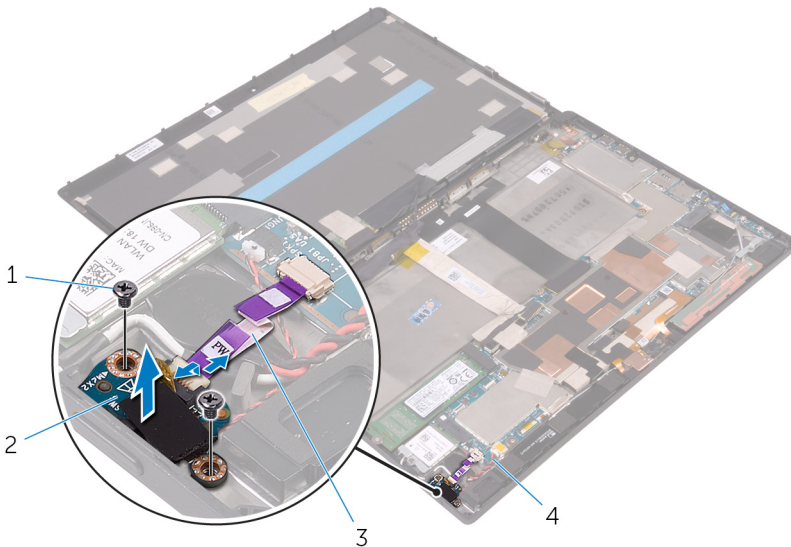


## תנאים מוקדמים

הסר את [הסוללה](#).


## הליך

- 1 הסר את הברגים שמהדקים את לוח לחצן ההפעלה למכלול הכיסוי האחורי.
- 2 הרים את התפס ונתק את כבל לוח לחצן ההפעלה מלוח לחצן ההפעלה.
- 3 הרים והוצא את לוח לחצן ההפעלה ממכלול הכיסוי האחורי.



- |   |                    |
|---|--------------------|
| 1 | ברגים (2)          |
| 2 | לוח לחצן ההפעלה    |
| 3 | כבל לוח לחצן הפעלה |
| 4 | מכלול כיסוי אחורי  |

# החזרת לוח לחצן ההפעלה למקומו

 אזהרה: לפני תחילת העבודה על חלקיו הפנימיים של מחשב הלוח, קרא את מידע הבטיחות שצורף למחשב הלוח ופעל על פי השלבים המפורטים בסעיף [לפני העבודה על חלקיו הפנימיים של מחשב הלוח](#). לאחר העבודה על [חלקיו הפנימיים של מחשב הלוח](#), לקבלת מידע נוסף על נוהלי בטיחות מומלצים, עיין בדף הבית של התאימות לתקינה בכתובת [www.dell.com/regulatory\\_compliance](http://www.dell.com/regulatory_compliance).

## הליך

- 1 יישר את חורי ההברגה בלוח לחצן ההפעלה עם חורי ההברגה שבמכלול הכיסוי האחורי.
- 2 הברג חזרה את הברגים שמהדקים את לוח לחצן ההפעלה למכלול הכיסוי האחורי.
- 3 הכנס את כבל לחצן ההפעלה לתוך המחבר שלו בלוח לחצן ההפעלה, ולחץ כלפי מטה על התפס כדי להדק את הכבל.

## דרישות לאחר התהליך

החזר את [הסוללה](#) למקומה.

# הסרת לוח לחצני עוצמת הצליל

אזהרה: לפני תחילת העבודה על חלקי הפנימיים של מחשב הלוח, קרא את מידע הבטיחות שצורף למחשב הלוח ופעל על פי השלבים המפורטים בסעיף [לפני העבודה על חלקי הפנימיים של מחשב הלוח](#). לאחר העבודה על [חלקי הפנימיים של מחשב הלוח](#), לקבלת מידע נוסף על נוהלי בטיחות מומלצים, עיין בדף הבית של התאימות לתקינה בכתובת [www.dell.com/regulatory\\_compliance](http://www.dell.com/regulatory_compliance).



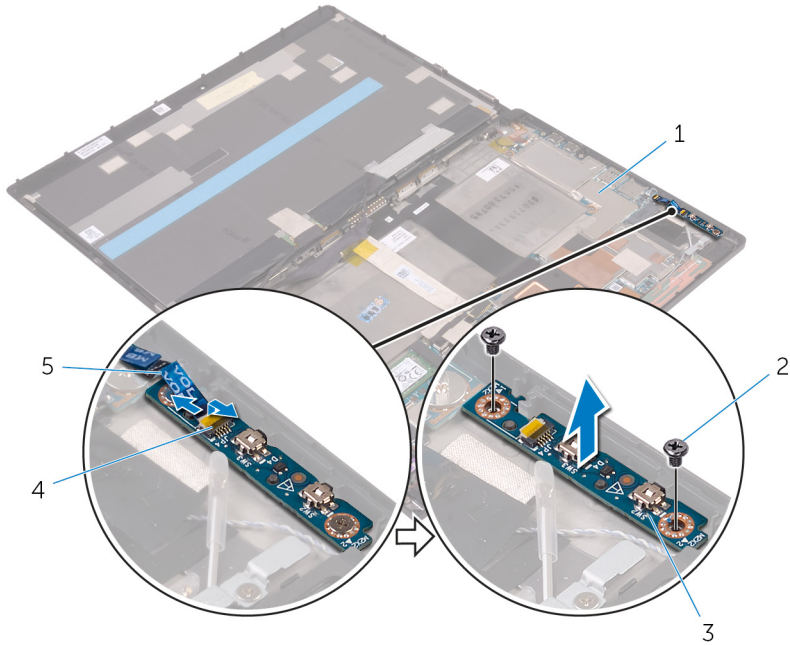
## תנאים מוקדמים

הסר את [הסוללה](#).

## הליך

- 1 הסר את הברגים שמהדקים את לוח לחצני עוצמת הצליל אל מכלול הכיסוי האחורי.
- 2 הרום את התפס ונתק את כבל לוח לחצני עוצמת הצליל מלוח לחצני עוצמת הצליל.


### 3 הרם והוצא את לוח לחצני עוצמת הקול ממכלול הכיסוי האחורי.



2 ברגים (2)  
4 תפס

1 מכלול כיסוי אחורי  
3 לוח לחצני עוצמת הצליל  
5 כבל לוח לחצני עוצמת הצליל

# החלפת לוח לחצני עוצמת הצליל

 אזהרה: לפני תחילת העבודה על חלקיו הפנימיים של מחשב הלוח, קרא את מידע הבטיחות שצורף למחשב הלוח ופעל על פי השלבים המפורטים בסעיף [לפני העבודה על חלקיו הפנימיים של מחשב הלוח](#). לאחר העבודה על [חלקיו הפנימיים של מחשב הלוח](#), לקבלת מידע נוסף על נוהלי בטיחות מומלצים, עיין בדף הבית של התאימות לתקינה בכתובת [www.dell.com/regulatory\\_compliance](http://www.dell.com/regulatory_compliance).


## הליך


- 1 יישר את חורי ההברגה בלוח לחצני עוצמת הצליל עם חורי ההברגה שבמכלול הכיסוי האחורי.
- 2 הברג חזרה את הברגים שמהדקים את לוח לחצני עוצמת הצליל אל מכלול הכיסוי האחורי.
- 3 החלק את הכבל של לוח לחצני עוצמת הצליל לתוך המחבר בלוח לחצני עוצמת הצליל ולחץ כלפי מטה על התפס כדי להדק את הכבל.


## דרישות לאחר התהליך


החזר את [הסוללה](#) למקומה.

# הסרת לוח המערכת

 אזהרה: לפני תחילת העבודה על חלקי הפנימיים של מחשב הלוח, קרא את מידע הבטיחות שצורף למחשב הלוח ופעל על פי השלבים המפורטים בסעיף [לפני העבודה על חלקי הפנימיים של מחשב הלוח](#). לאחר העבודה על חלקי הפנימיים של מחשב הלוח, בצע את ההוראות בסעיף [לאחר העבודה על חלקי הפנימיים של מחשב הלוח](#). לקבלת מידע נוסף על נוהלי בטיחות מומלצים, עיין בדף הבית של התאימות לתקינה בכתובת [www.dell.com/regulatory\\_compliance](http://www.dell.com/regulatory_compliance).

 **הערה:** תג השירות של מחשב הלוח מאוחסן בלוח המערכת. עליך להזין את תג השירות בתוכנית הגדרת ה-BIOS לאחר החזרת לוח המערכת למקומו.

 **הערה:** החזרת לוח המערכת למקומו תבטל את השינויים שביצעת ב-BIOS באמצעות תוכנית הגדרת ה-BIOS. עליך לבצע את השינויים הרצויים שוב לאחר החזרת לוח המערכת למקומו.

 **הערה:** לפני ניתוק הכבלים מלוח המערכת, שים לב למיקומם של המחברים, כדי שתוכל לחבר את הכבלים מחדש בצורה נכונה לאחר שתחזיר את לוח המערכת למקומו.

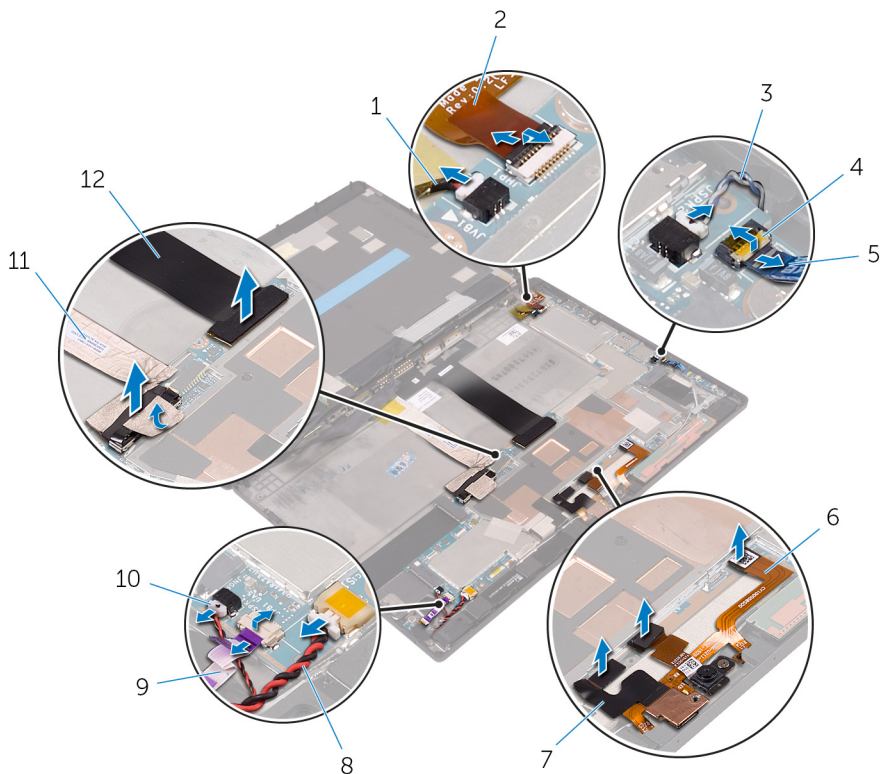
## תנאים מוקדמים

- 1 הסר את [הסוללה](#).
- 2 הסר את [כונן המצב המוצק](#).
- 3 הסר את [כרטיס האלחוט](#).

## הליך

- 1 נתק את כבלי הרמקולים, כבלי המצלמה, כבל המיקרופון ואת כבל סוללת המטבע מלוח המערכת.

2 הרם את התפסים ונתק את כבל יציאת האזניות, כבל לוח לחצן ההפעלה וכבל הצג מלוח המערכת.

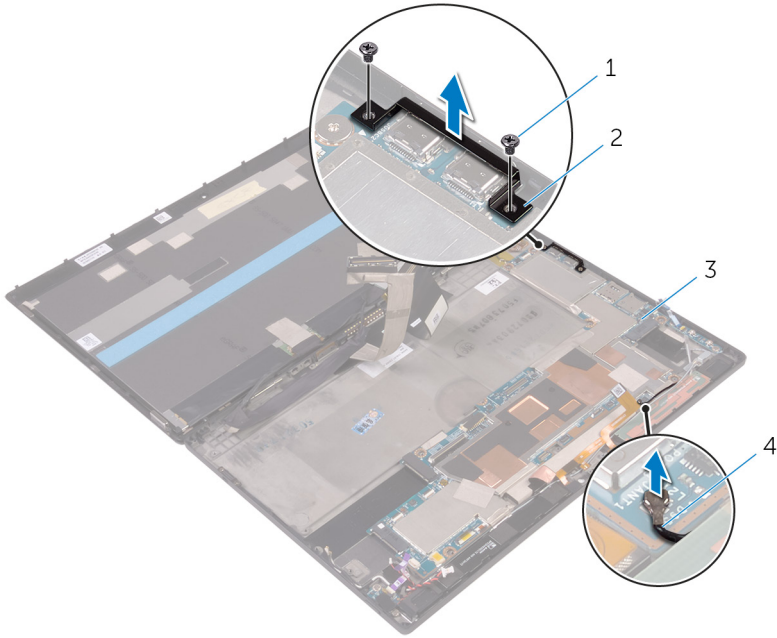


- |    |                           |    |                      |
|----|---------------------------|----|----------------------|
| 1  | כבל מנוע רטט              | 2  | כבל יציאת אזניות     |
| 3  | כבל הרמקול                | 4  | תפס                  |
| 5  | כבל לוח לחצני עוצמת הצליל | 6  | כבל מיקרופון         |
| 7  | כבלי המצלמה (2)           | 8  | כבל סוללת מטבע       |
| 9  | כבל לוח לחצן הפעלה        | 10 | כבל הרמקול           |
| 11 | כבל צג                    | 12 | כבל מחבר תחנת העגינה |

3 הרם והוצא את כבל האנטנה מלוח המערכת.

4 הסר את הברגים המקבעים את פס הקלט/פלט ללוח המערכת.

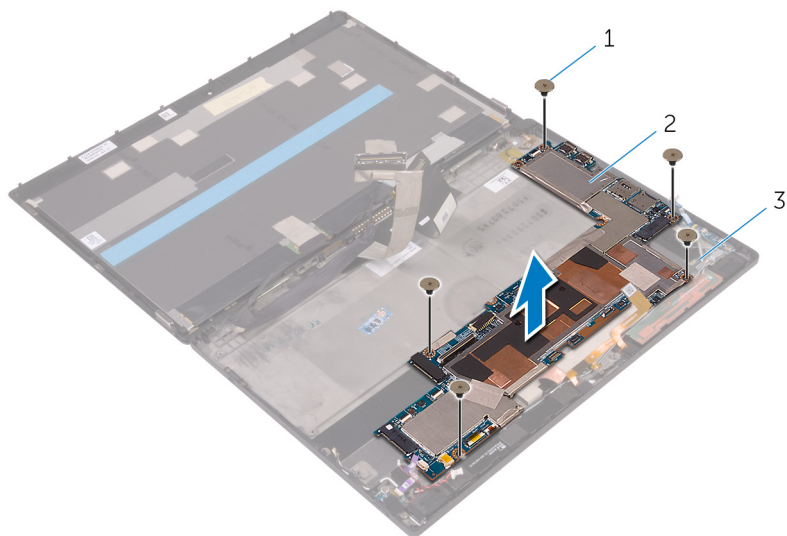
5 הרם והוצא את פס הקלט/פלט מלוח המערכת.



- |   |                   |
|---|-------------------|
| 1 | ברגים (2)         |
| 2 | תושבת קלט/פלט     |
| 3 | מכלול כיסוי אחורי |
| 4 | כבל אנטנה         |

6 הסר את הברגים שמקבעים את לוח המערכת למכלול הכיסוי האחורי.

7 הרם והוצא את לוח המערכת ממכלול הכיסוי האחורי.





2 לוח המערכת


1 ברגים (5)

3 מכלול כיסוי אחורי

# החזרת לוח המערכת למקומו

 אזהרה: לפני תחילת העבודה על חלקיו הפנימיים של מחשב הלוח, קרא את מידע הבטיחות שצורף למחשב הלוח ופעל על פי השלבים המפורטים בסעיף [לפני העבודה על חלקיו הפנימיים של מחשב הלוח](#). לאחר העבודה על חלקיו הפנימיים של מחשב הלוח, בצע את ההוראות בסעיף [לאחר העבודה על חלקיו הפנימיים של מחשב הלוח](#). לקבלת מידע נוסף על נוהלי בטיחות מומלצים, עיין בדף הבית של התאימות לתקינה בכתובת [www.dell.com/regulatory\\_compliance](http://www.dell.com/regulatory_compliance).

 הערה: תג השירות של מחשב הלוח מאוחסן בלוח המערכת. עליך להזין את תג השירות בתוכנית הגדרת ה-BIOS לאחר החזרת לוח המערכת למקומו.

 הערה: החזרת לוח המערכת למקומו תבטל את השינויים שביצעת ב-BIOS באמצעות תוכנית הגדרת ה-BIOS. עליך לבצע את השינויים הרצויים שוב לאחר החזרת לוח המערכת למקומו.

## הליך

- 1 יישר את חורי ההברגה בלוח המערכת עם חורי ההברגה שבמכלול הכיסוי האחורי.
- 2 הברג חזרה את הברגים שמקבעים את לוח המערכת למכלול הכיסוי האחורי.
- 3 יישר את חורי ההברגה שבפס הקלט/פלט עם חורי הברגים שבלוח המערכת.
- 4 הברג חזרה את הברגים המקבעים את פס הקלט/פלט ללוח המערכת.
- 5 החלק את כבל יציאת האזניות, כבל לוח לחצן ההפעלה וכבל מכלול הצג לתוך המחברים המתאימים שלהם בלוח המערכת ולחץ על התפסים כדי להדק את הכבלים.
- 6 חבר את כבלי הרמקולים, כבלי המצלמה, כבל המיקרופון ואת כבל סוללת המטבע אל המחברים המתאימים שלהם בלוח המערכת.

## דרישות לאחר התהליך

- 1 החזר את [כרטיס האלחוט](#) למקומו.
- 2 החזר את [כונן המצב המוצק](#) למקומו.
- 3 החזר את [הסוללה](#) למקומה.

# הסרת הכיסוי האחורי

אזהרה: לפני תחילת העבודה על חלקיו הפנימיים של מחשב הלוח, קרא את מידע הבטיחות שצורף למחשב הלוח ופעל על פי השלבים המפורטים בסעיף [לפני העבודה על חלקיו הפנימיים של מחשב הלוח](#). לאחר העבודה על חלקיו הפנימיים של מחשב הלוח, בצע את ההוראות בסעיף [לאחר העבודה על חלקיו הפנימיים של מחשב הלוח](#). לקבלת מידע נוסף על נוהלי בטיחות מומלצים, עיין בדף הבית של התאימות לתקינה בכתובת [www.dell.com/regulatory\\_compliance](http://www.dell.com/regulatory_compliance).

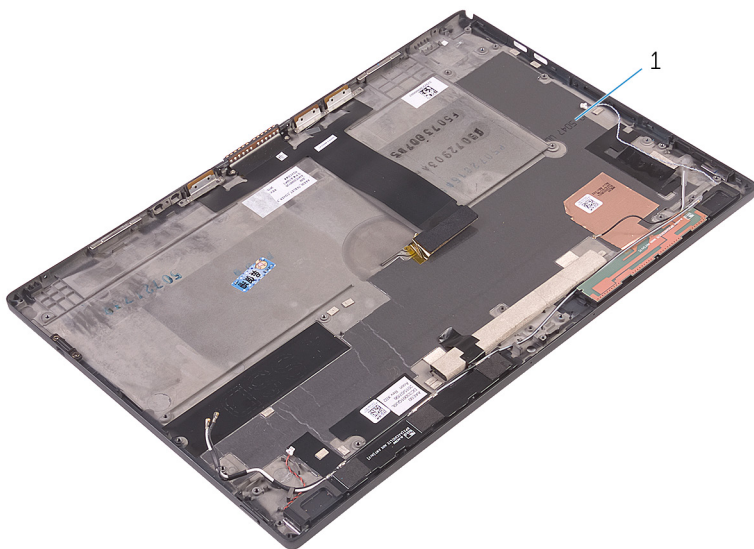


## תנאים מוקדמים

- 1 הסר את [הסוללה](#).
- 2 הסר את [כונן המצב המוצק](#).
- 3 הסר את [כרטיס האלחוט](#).
- 4 הסר את [המצלמה הקדמית](#).
- 5 הסר את [המצלמה האחורית](#).
- 6 הסר את [סוללת המטבע](#).
- 7 הסר את [יציאת האזניות](#).
- 8 הסר את [המיקרופונים](#).
- 9 הסר את [לוח לחצן ההפעלה](#).
- 10 הסר את [לוח לחצני עוצמת הצליל](#).
- 11 הסר את [לוח המערכת](#).
- 12 הסר את [מכלול הצג](#).

## הליך

לאחר ביצוע התנאים המוקדמים, נותר בידינו הכיסוי האחורי.



1 כיסוי אחורי

# החזרת הכיסוי האחורי למקומו

אזהרה: לפני תחילת העבודה על חלקיו הפנימיים של מחשב הלוח, קרא את מידע הבטיחות שצורף למחשב הלוח ופעל על פי השלבים המפורטים בסעיף [לפני העבודה על חלקיו הפנימיים של מחשב הלוח](#). לאחר העבודה על חלקיו הפנימיים של מחשב הלוח, בצע את ההוראות בסעיף [לאחר העבודה על חלקיו הפנימיים של מחשב הלוח](#). לקבלת מידע נוסף על נוהלי בטיחות מומלצים, עיין בדרך הבית של התאימות לתקינה בכתובת [www.dell.com/regulatory\\_compliance](http://www.dell.com/regulatory_compliance).



## הליך

הנח את הכיסוי האחורי על משטח ישר.

## דרישות לאחר התהליך

- 1 החזר את [מכלול הצג](#) למקומו.
- 2 החזר את [לוח המערכת](#) למקומו.
- 3 החזר את [לוח לחצני עוצמת הצליל](#) למקומו.
- 4 החזר את [לוח לחצן ההפעלה](#) למקומו.
- 5 החזר את [המיקרופונים](#) למקומם.
- 6 החזר את [יציאת האזניות](#) למקומם.
- 7 החזר את [סוללת המטבע](#) למקומה.
- 8 החזר את [המצלמה האחורית](#) למקומה.
- 9 החזר את [המצלמה הקדמית](#) למקומה.
- 10 החזר את [כרטיס האלחוט](#) למקומו.
- 11 החזר את [כונן המצב המוצק](#) למקומו.
- 12 החזר את [הסוללה](#) למקומה.

# הסרת מכלול הצג

אזהרה: לפני תחילת העבודה על חלקיו הפנימיים של מחשב הלוח, קרא את מידע הבטיחות שצורף למחשב הלוח ופעל על פי השלבים המפורטים בסעיף [לפני העבודה על חלקיו הפנימיים של מחשב הלוח](#). לאחר העבודה על חלקיו הפנימיים של מחשב הלוח, בצע את ההוראות בסעיף [לאחר העבודה על חלקיו הפנימיים של מחשב הלוח](#). לקבלת מידע נוסף על נוהלי בטיחות מומלצים, עיין בדף הבית של התאימות לתקינה בכתובת [www.dell.com/regulatory\\_compliance](http://www.dell.com/regulatory_compliance).



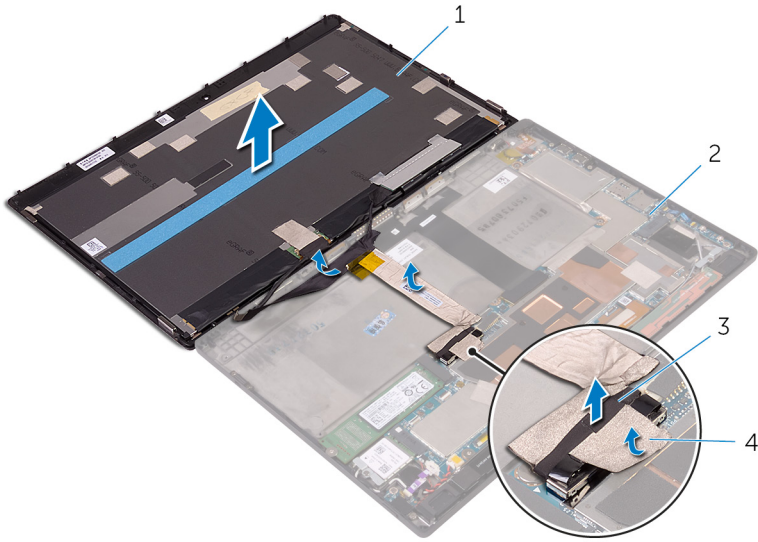
## תנאים מוקדמים

הסר את [הסוללה](#).

## הליך

- 1 קלף את כבל הצג מלוח המערכת.
- 2 נתק את כבל הצג מלוח המערכת, תוך שימוש בלשונית המשיכה.
- 3 קלף את כבל הצג ממכלול הכיסוי האחורי.

4 הרם והוצא את מכלול הצג, יחד עם הכבל שלו, ממכלול הכיסוי האחורי.



מכלול כיסוי אחורי 2  
כבל צג 4

מכלול הצג 1  
לשונית משיכה 3

# החזרת מכלול הצג למקומו

**אזהרה:** לפני תחילת העבודה על חלקיו הפנימיים של מחשב הלוח, קרא את מידע הבטיחות שצורף למחשב הלוח ופעל על פי השלבים המפורטים בסעיף [לפני העבודה על חלקיו הפנימיים של מחשב הלוח](#). לאחר העבודה על חלקיו הפנימיים של מחשב הלוח, בצע את ההוראות בסעיף [לאחר העבודה על חלקיו הפנימיים של מחשב הלוח](#). לקבלת מידע נוסף על נוהלי בטיחות מומלצים, עיין בדרך הבית של התאימות לתקינה בכתובת [www.dell.com/regulatory\\_compliance](http://www.dell.com/regulatory_compliance).



## הליך

- 1 הדבק את כבל הצג אל מכלול הכיסוי האחורי.
- 2 חבר את כבל הצג ללוח המערכת.
- 3 הדבק את כבל הצג למחבר בלוח המערכת.

## דרישות לאחר התהליך

חזור את [הסוללה](#) למקומה.

# עדכון ה- BIOS

ייתכן שתצטרך לעדכן את ה-BIOS כאשר קיים עדכון זמין או בעת החלפת לוח המערכת. כדי לבצע עדכון של ה-BIOS:

- 1 הפעל את מחשב הלוח.
- 2 עבור אל [www.dell.com/support](http://www.dell.com/support).
- 3 לחץ על **Product Support (תמיכה במוצר)**, הזן את תג השירות של מחשב הלוח שלך, ולחץ על **Submit (שלה)**.
- 4 לחץ על **Drivers & Downloads (מנהלי ההתקנים וההורדות)**.  
5 בחר את מערכת ההפעלה המותקנת במחשב הלוח.
- 6 גלול מטה את הדף והרחב את ה-BIOS.
- 7 לחץ על **Download File (הורד קובץ)** כדי להוריד את הגרסה האחרונה של ה-BIOS עבור מחשב הלוח שלך.
- 8 שמור את הקובץ ועם סיום ההורדה, נווט אל התיקייה שבה שמרת את קובץ העדכון של ה-BIOS.
- 9 לחץ לחיצה כפולה על הסמל של קובץ עדכון ה-BIOS ופעל על פי ההוראות שבמסך.

# קבלת עזרה ופנייה אל Dell

## משאבי עזרה עצמית

ניתן לקבל מידע על המוצרים והשירותים של Dell באמצעות משאבי העזרה העצמית המקוונים הבאים:

[www.dell.com](http://www.dell.com)

מידע על מוצרים ושירותים של Dell

יישום עזרה ותמיכה של Dell

Windows 10 ו- Windows 8.1



יישום Get Started (התחל)

Windows 10



יישום עזרה + עצות

Windows 8.1



בחיפוש של Windows, הקלד **Help and Support** (עזרה ותמיכה), והקש **Enter**.

גישה לעזרה ב- Windows 8, Windows 8.1 ו- Windows 10

לחץ על **Start** (התחל) → **Help and Support** (עזרה ותמיכה).

גישה לעזרה ב- Windows 7

[www.dell.com/support/windows](http://www.dell.com/support/windows)  
[www.dell.com/support/linux](http://www.dell.com/support/linux)

עזרה מקוונת עבור מערכת ההפעלה

[www.dell.com/support](http://www.dell.com/support)


מידע על פתרון בעיות, מדריכים למשתמש, הוראות התקנה, מפרטי מוצרים, בלוגים לסיוע בנושאים טכניים, מנהלי התקנים, עדכוני תוכנה ועוד.


ראה *Me and My Dell* (אני ו- Dell שלי) באתר [www.dell.com/support/manuals](http://www.dell.com/support/manuals)

למד על מערכת ההפעלה, הגדרת מחשב הלוח והפעלתו, גיבוי נתונים, אבחון ועוד.

## פנייה אל Dell

לפנייה אל Dell בנושא מכירות, תמיכה טכנית או שירות לקוחות, ראה [www.dell.com/contactdell](http://www.dell.com/contactdell).

 **הערה:** הזמינות משתנה לפי הארץ והמוצר, וייתכן שחלק מהשירותים לא יהיו זמינים בארץ שלך.

 **הערה:** אם אין ברשותך חיבור אינטרנט פעיל, תוכל למצוא פרטי יצירת קשר בחשבונית הרכישה, תעודת המשלוח, החשבון או קטלוג המוצרים של Dell.